

Obóz FCWA Wągrowiec Roczniki 2012/2013



Transport PKP Intercity
Rocznik 2012/2013
20-27.01.24
Wyjazd 6 45 – przyjazd 9 12
Zbiórka 6 00 pkp Wrocław pod zegarem
Powrót 12 54 Gniezno – 15 18 Wrocław

Zapraszamy na obóz sportowy do Wągrowca

Wągrowiec- to ciekawe miasto leżące nad Jeziorem Durowskim na północ od Poznania. Miejscowość wyróżnia się nie tylko bogatą historią, zabytkami ale także świetną infrastrukturą rekreacyjno – sportową. Wszystko to oraz piękna przyroda, czyste powietrze sprawiają, że Wągrowiec to doskonałe miejsce dla osób które z jednej strony poszukują wyciszenia, a z drugiej

aktywnego wypoczynku.

Zaplecze Sportowe:

1. Pełnowymiarowe sztuczne boisko z oświetleniem
2. Pełnowymiarowe naturalne boisko
3. Hala sportowa
4. Aquapark
5. Boisko orlik
6. Korty tenisowe
7. Siłownia

Dodatkowe atrakcje :

1. Kręgielnia
2. Aquapark

W cenie pobytu zapewniamy :

1. Zakwaterowanie w pokojach 1, 2, 3 osobowych z węzłem sanitarnym, tv (dostępnych 108 miejsc)
2. Wyżywienie 3 posiłki dziennie + owoc
3. Sale audiowizualną
4. Korzystanie z basenu, wanny z hydromasażem, sauny parowej
5. Pełnowymiarowe sztuczne boisko z oświetleniem

Do zabrania : ważna legitymacja szkolne/ dokumenty obozowe www.fcwroclaw.pl
(zakładka dok do pobrania : karta obozowa / oświadczenie obozowe 2024)

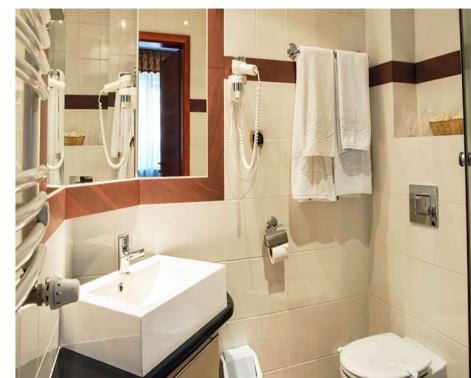
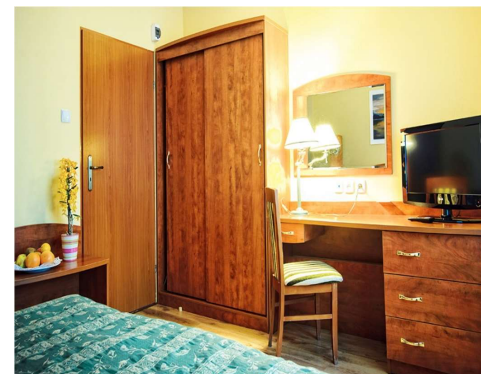
Do zabrania : odzież sportowa (dres/ ortalion/ odzież termo / czapka / rękawiczki), buty

typu korki i halówki (lub szutry), strój kąpielowy , klapki, przybory higieniczne, 2 ręczniki.

Telefony ZBĘDNE !!! Kontakt z trenerem lub kierownikiem (Jakub Bednarek 602633075)

Informacja do trenerów o indywidualnych przypadkach (dieta, uczulenia, leki, sprawy inne).

<https://osir.wagrowiec.eu/obiekty/stadion-pilkarski>



Bank Millennium: 13 1160 2202 0000 0002 7246 6780

Zadatek 200zł do 15 grudnia 2023

(tytuł przelewu : imię i nazwisko zawodnika/ rocznik – zadatek na obóz zimowy w Wągrowcu)

W przypadku faktury za obóz proszę wysłać dane na k.bednarek@fcwroclaw.pl

Koszt obozu 1750zł

